

件 2



HJ □□□—201□

境健康 估 南 总

Technical guideline for environmental health risk assessment
General and common

20□□-□□-□□发布

20□□-□□-□□实

生 态 环 境 部 发 布

前

环境健康风险评估指南

1 范围

2 规范性引用文件

3 术语和定义

3.1 环境健康风险评估 environmental health risk assessment

3.2 危害鉴别 hazard identification

3.3 剂量-反应评估 dose-response assessment

3.4 参剂效应 dose effect

3.5 剂量当量 dose equivalent, POD

HJ 201

3.6 估 e o e a e men

3.7 情 e o e cena io

3.8 征 i k cha ac e i a ion

3.9 不 定性 nce ain

4 总则

4.1 估原则

4.1.1 学性

4.1.2 保守性

4.1.3 性

4.1.4 可 性

4.2 境健康 估 南体

4.3 估 序

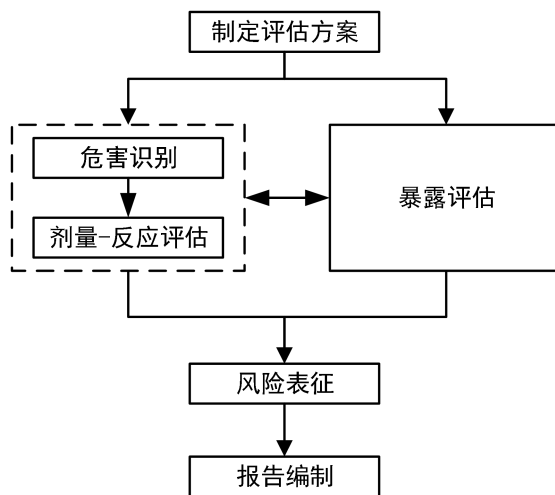


图 境健康 估 序

5 制定

5.1 估

5.2 定 估 围

5.3 估 型

5.4 定 取

5.5 估内容和

5.6 定 估

6 危害 别

6.1 工作内容

6.2 工作 序

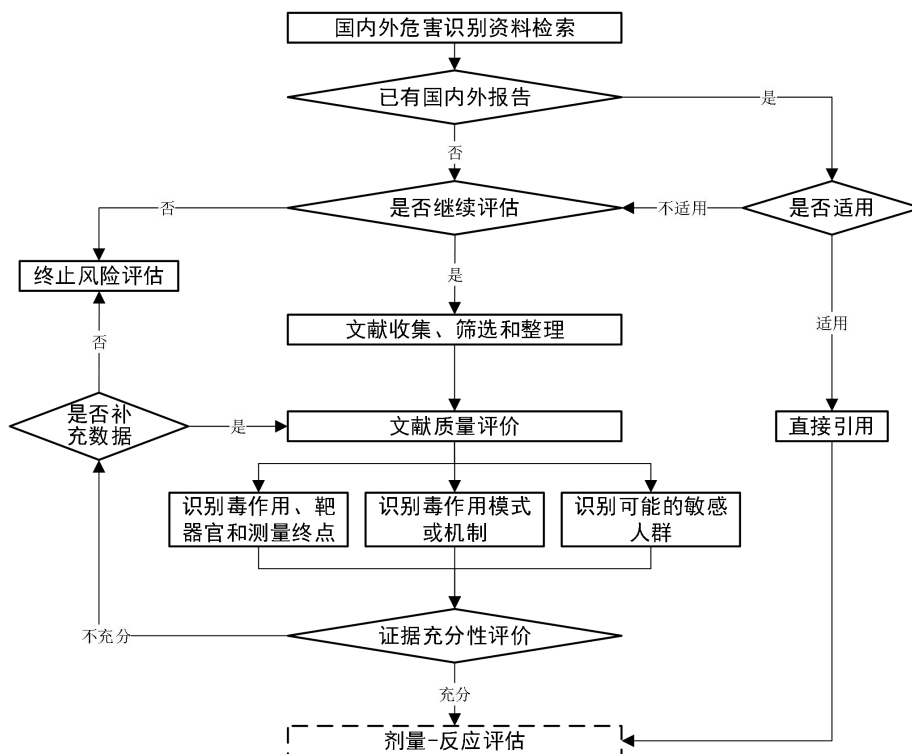


图2 危害 别工作 序

6.3 与

6.3.1 与

6.3.1.1

6.3.1.2

6.3.2 与 价

6.3.2.1

6.3.2.2

HJ 201

6.3.2.3

6.3.3 别 性作 及其 式和 感人

6.3.4 价 充分性

6.3.5

7 剂 -反应 估

7.1 工作内容

7.2 工作 序

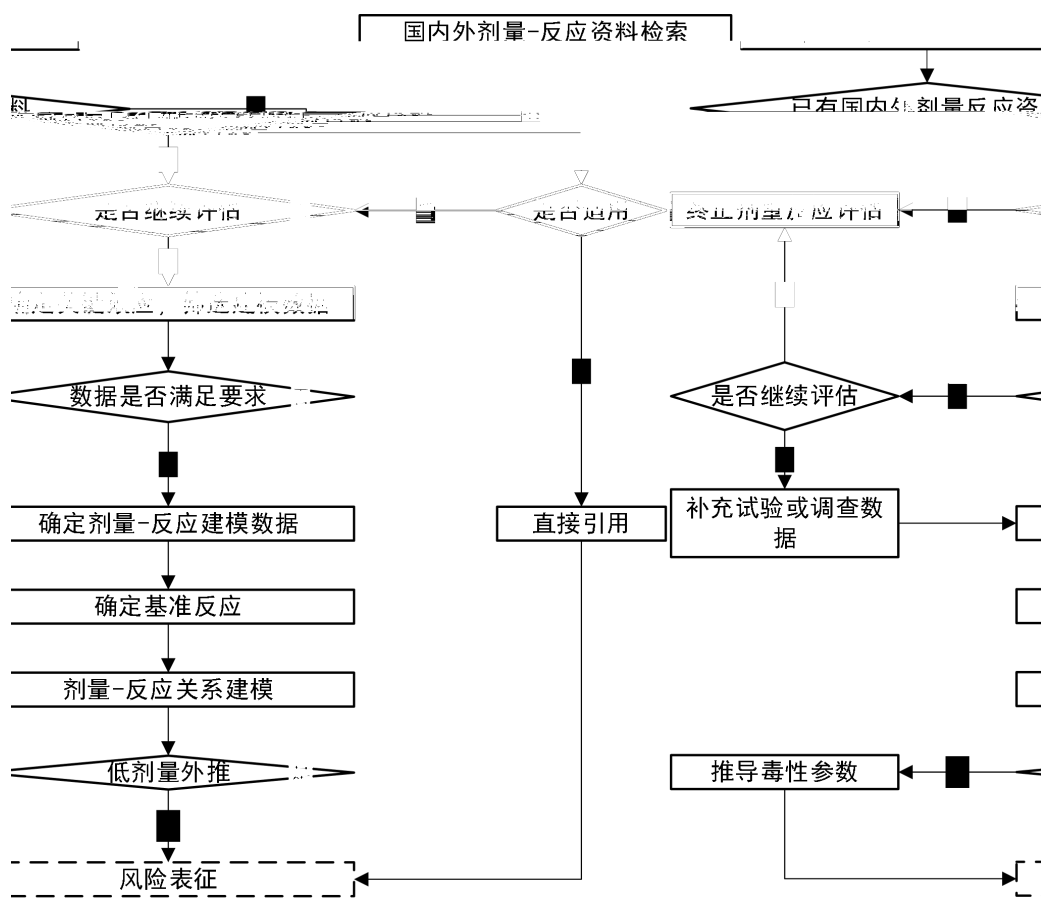


图3 剂 -反应 估工作 序

7.3 毒 性

7.3.1 毒 性 与 价 值

7.3.1.1 毒 性 与 价 值

HJ 201

7.3.1.2

7.3.2 剂 一反应建

7.3.3 剂 -反应低剂 外

7.3.4 危害 价

7.3.5

8 估

8.1 工作内容

8.2 工作序

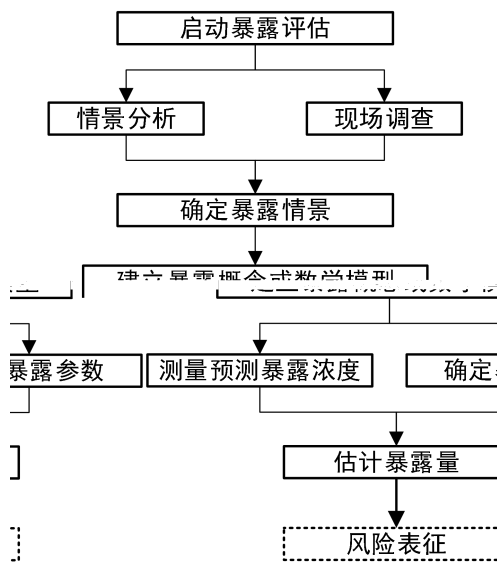


图4 估工作序

8.3 定

8.3.1 定 情

HJ 201

8.3.2 建 型

8.3.3 定性 估

8.3.4 定 估

8.3.4.1

8.3.4.2

8.3.4.3

8.3.5

9 征

9.1 工作内容

9.2 工作 序

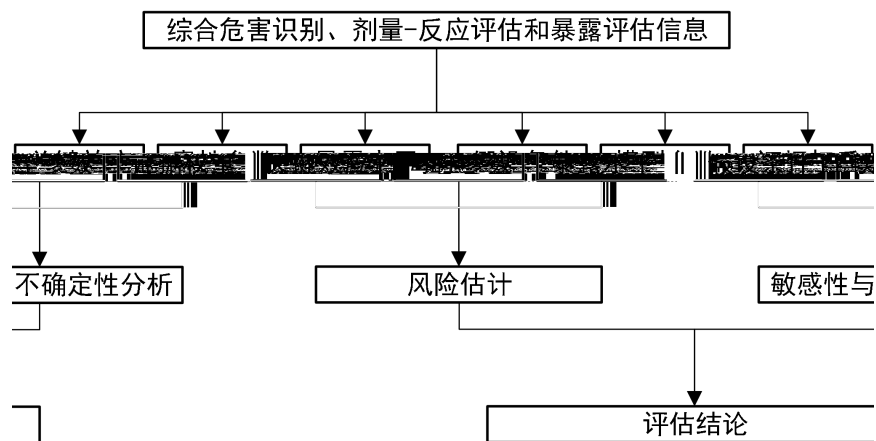


图 5 征工作 序

9.3 毒

9.3.1 估

9.3.1.1

9.3.1.2

